

プリンタの設定方法 Windows8編



設定前に学内ネットワークに接続してください。

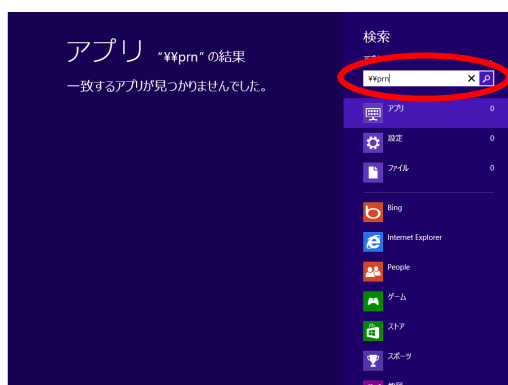
1/7



スタート画面でマウスを右上か、右下の角に移動させ、「チャーム」を表示させます。

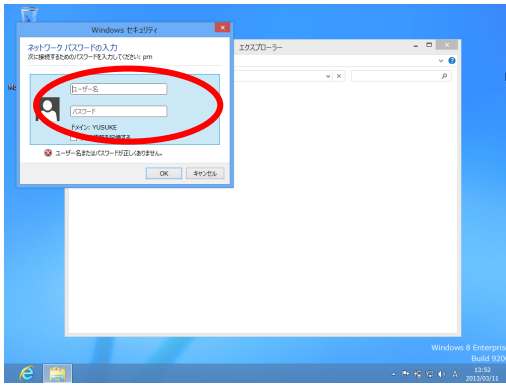
「チャーム」を表示させたら、「検索」をクリックします。

2/7



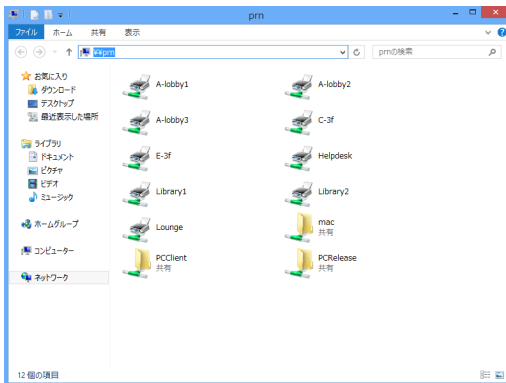
検索のバーに「¥¥prn」と入力し、Enterキーを押します。

3/7



認証画面が出たらユーザー名欄に「kaetsu」学籍番号」と入力し、パスワード欄に自分のパスワードを入力して「OK」をクリックします。

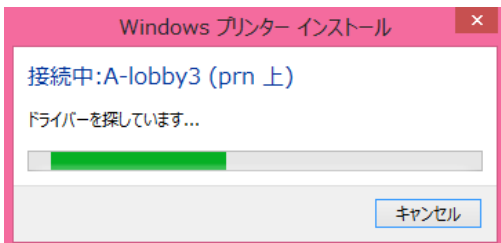
※ここで入力するパスワードは、学内ネットワークに接続するときと同じパスワードです。



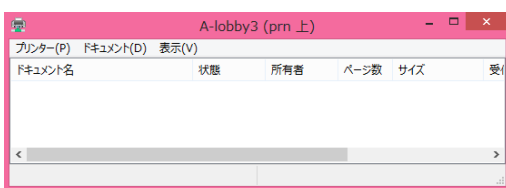
ウィンドウが開いたら、設定をしたいプリンタのアイコンをダブルクリックします。

※各プリンタ本体に「プリンタ名」が書いてあるので、それを見て選びます。

すべてのプリンタを設定する必要はありません。自分のよく使用するプリンタを設定してください。



アイコンをダブルクリックするとドライバーのインストールが始まります。



この画面が出れば設定完了です。